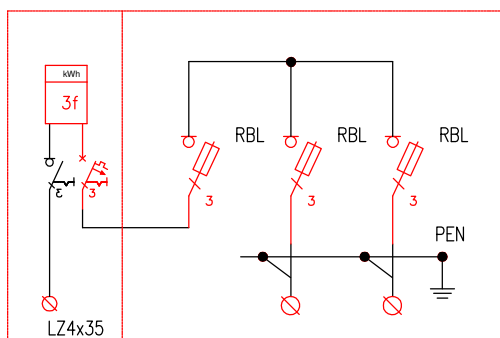
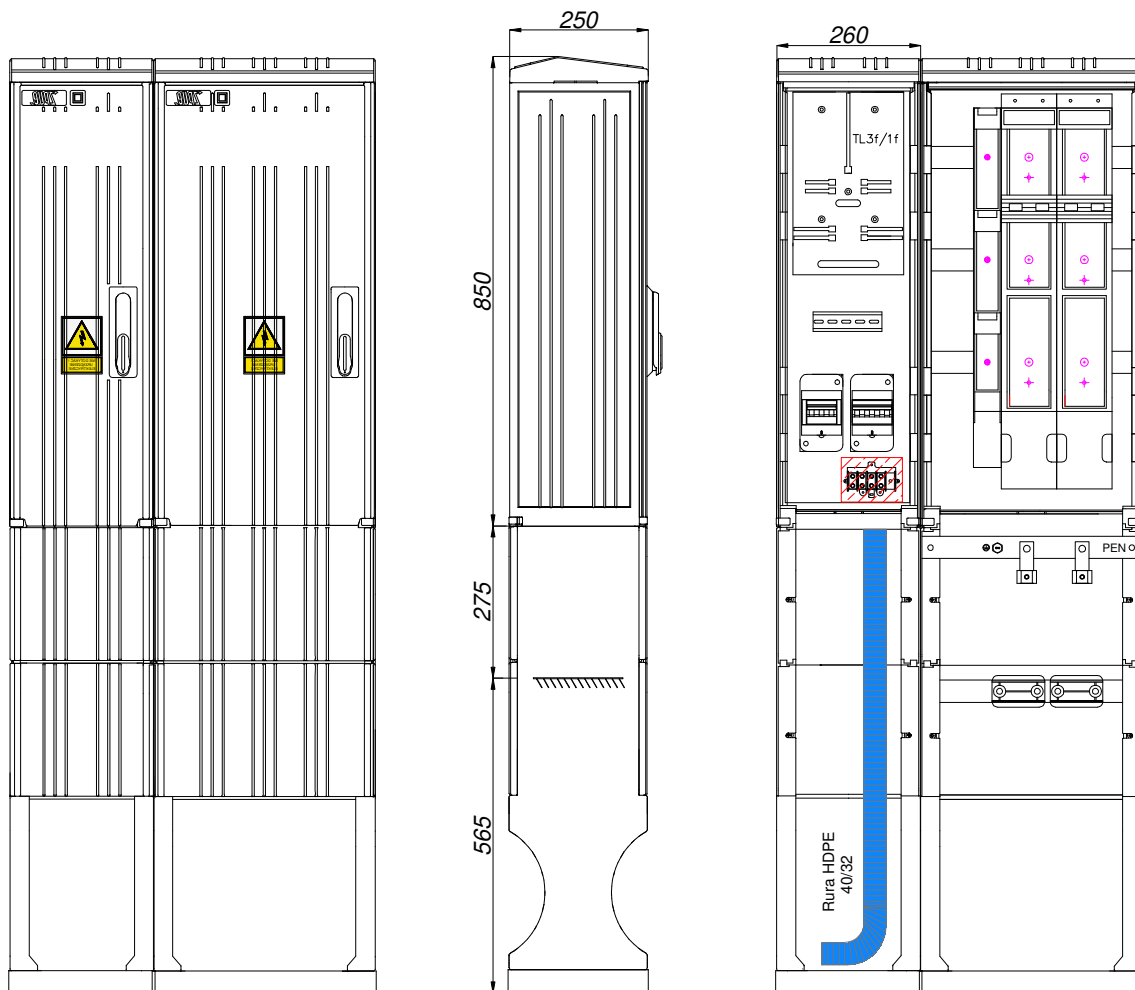


KARTA WYROBU ZŁĄCZE KABLOWO POMIAROWE


ZK-3/RBL 2x630A+1x160A/1P



- 1) Napięcie znamionowe pracy 230/400 V
- 2) Napięcie znamionowe izolacji 690 V
- 3) Znamionowy prąd ciągły 250 / 400 / 630 A
- 4) Częstotliwość znamionowa 50 Hz
- 5) Znamionowy prąd szczytowy 40 kA
- 6) Stopień ochrony obudowy IP 44
- 7) Stopień ochrony na uderzenia IK 10
- 8) Klasa izolacji II
- 9) Klasa palności V0

Uwagi:

1. Koncepcja rozwiązania - rysunek pomocniczy
2. Rozmieszczenie osprzętu odległości skorygować w trakcie montażu stanowiska do uzyskania zgodności z przepisami i normami.
3. Wysokości zamontowania urządzenia wg. zaleceń PGE Dystrybucja S.A

 ElanProjekt.pl		PUS ELAN mgr. inż.. Andrzej Niechciał ul. Jarzębinowa 50 26-065 Piekoszków biuro: 25-516 Kielce ul. IX wieków Kielc 6 lok. 29		
Inwestor: PGE DYSTRYBUCJA S.A. Oddział w Skarżysku - Kamiennej Al. Piłsudskiego 51				
Tytuł zadania: PBW przyłączenie do sieci elektroenergetycznej odbiorców w m. Bilcza ul. Podmiejska dz. 77/2, 70/6 gm. Morawica - RE Kielce			Stadium: PROJEKT TECHNICZNY	
Branża:	ELEKTRYCZNA	numer uprawnień:	podpis	data
Projektował:	mgr inż el. Andrzej Niechciał	SWK/0147/PWOE/04		07.2025
Opracował:	mgr inż. el. Bartłomiej Klimek	----		
Sprawdził:	mgr inż. el. Adam Malarski	KI-404/94		
Treść rysunku: Widok złącza ZKP nr 4 typu ZK-3/RBL2x630A+RBL160A/1P			skala:	nr rys.:
				8